



产品介绍

PRODUCT GENERAL GUIDE

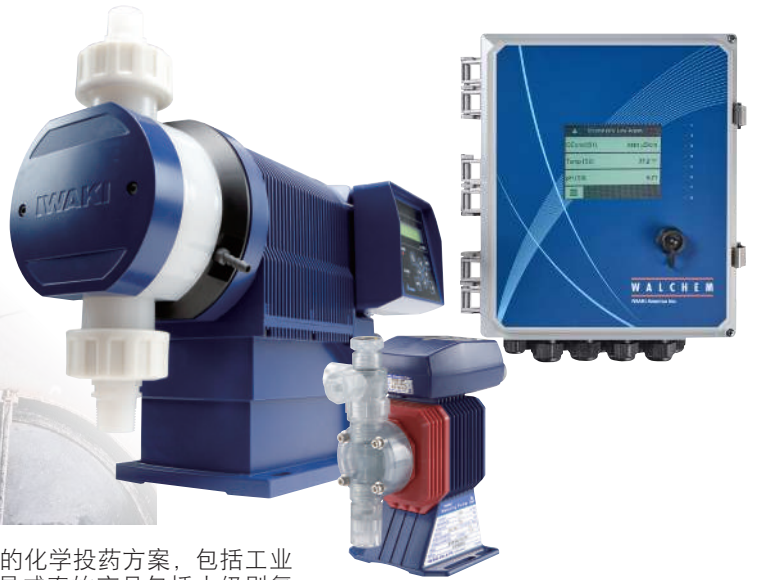
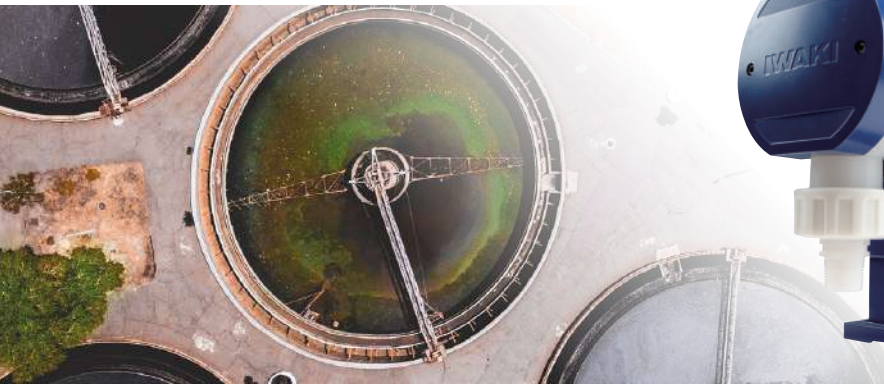


www.iwaki.cn

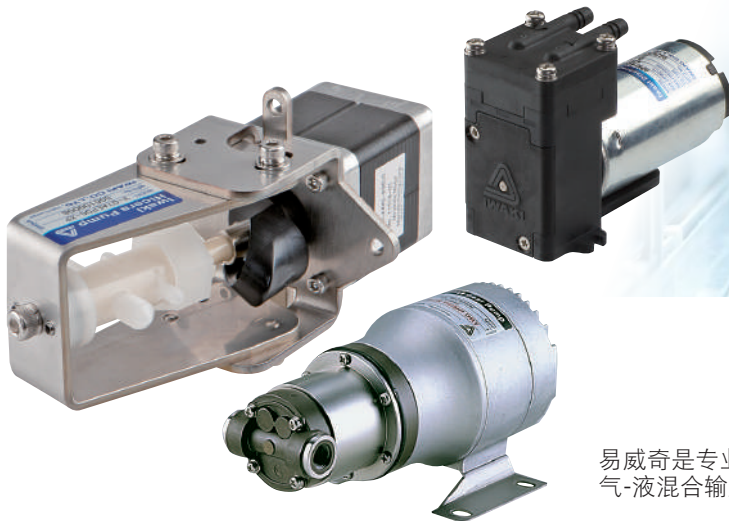


IWAKICHINA

水处理 WATER-TREATMENT



易威奇产品能广泛适用于不同水处理应用范畴和各类精确的化学投药方案，包括工业及市政废水处理、pH中和、冷却塔控制、冷却水循环等。易威奇的产品包括大级别氟塑料流程磁力泵、金属磁力泵、高精度定量泵、气动隔膜泵、各类工业水质仪表、成套水处理设备等等。



医疗 MEDICAL OEM

易威奇是专业的 OEM 泵生产商，提供完整体外检测设备 (IVD) 用泵，包括气-液混合输送真空泵、柱塞泵、磁驱齿轮泵、小型磁力泵、风囊泵等。

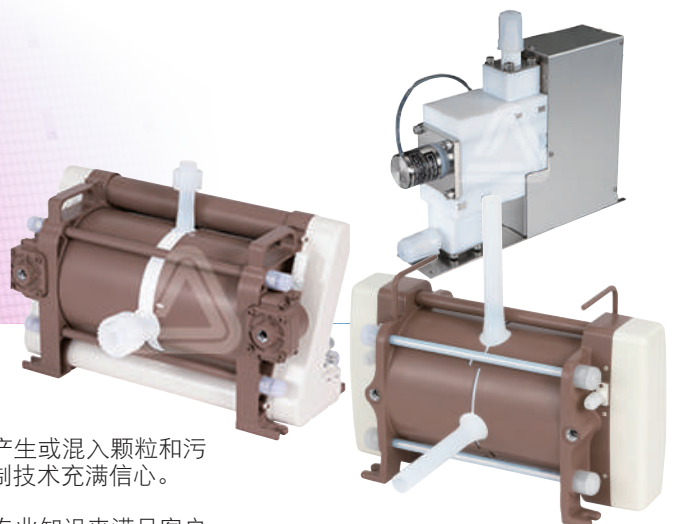
采用高密封性和小巧轻便的设计，适用于各类生化分析仪、免疫分析仪、基因分析仪等多种体外诊断设备。用泵方案包括移送管清洗、生化分析反应管清洗、免疫分析底物输送、抽废液应用、制冷 / 恒温液循环等。



半导体 SEMICONDUCTOR

对于洁净状态要求极高的半导体 / 液晶工艺中，药液输送时不应产生或混入颗粒和污染物。易威奇对此类精密工艺所需的超纯水和化学药品的输送控制技术充满信心。

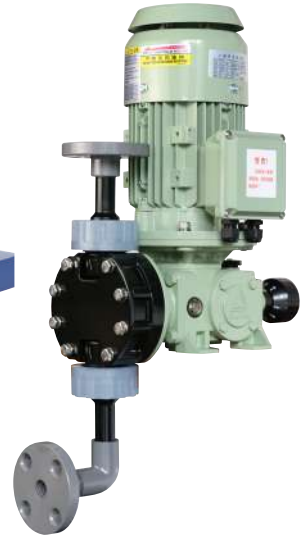
从化学药液输送到各种半导体流程应用，易威奇以丰富的经验和专业知识来满足客户各种各样的需求。





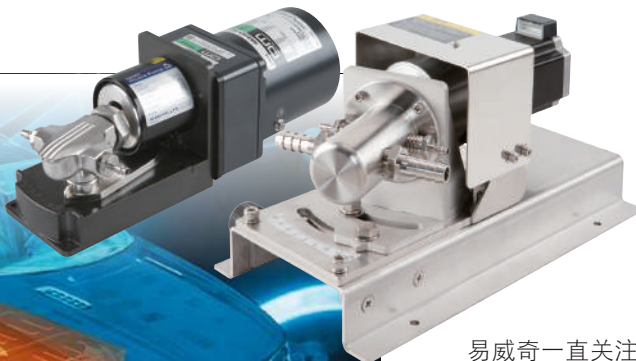
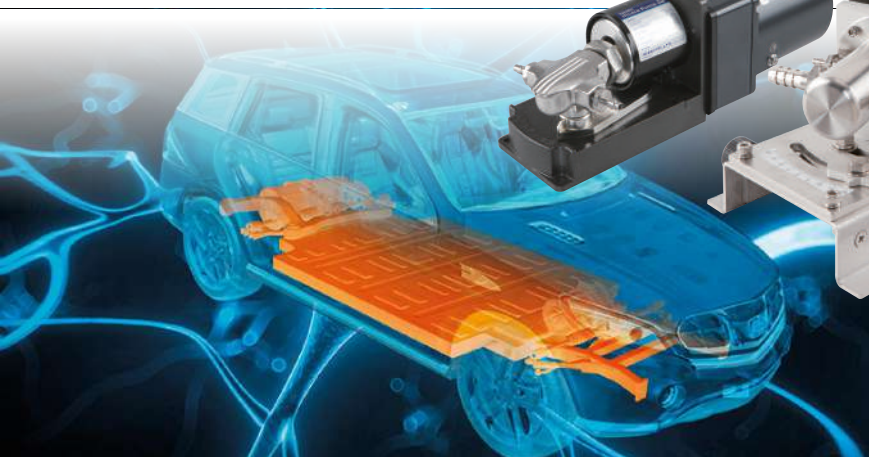
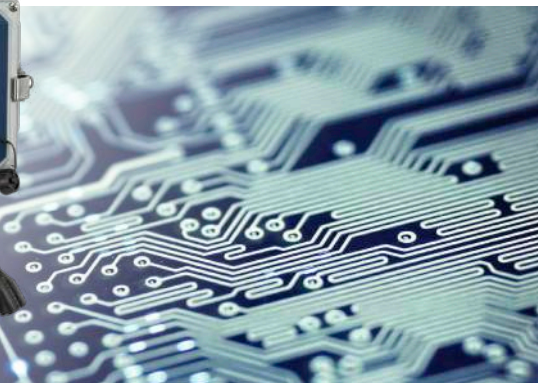
化工 CHEMICAL

易威奇是大级别非金属磁力泵制造商，不断研发及推出性能优异的化工流程泵。易威奇氟塑料磁力泵，大流量、高扬程、优良耐腐蚀性和宽广适用范围，超过 60 年运行记录和技术含量，深得客户赞誉。



PLATING & SURFACE TREATMENT 电镀和表面处理

易威奇凭借多年的经验，不断研发和使用新材料及提高技术，可以实现输送例如强酸、强碱、或高比重液体、和蚀刻流程应用等化学药品。适用于生产线路板、半导体、平板显示器等生产工艺。



电池 BATTERY

易威奇一直关注环境和能源问题，致力研究和开发能满足再生能源设备的各种产品，并支持制造对低碳环境有贡献的设备，包括电动车锂电池、燃料电池和太阳能电池等。



MDW 系列 (50/60Hz)

最大流量	5000 L/min
最大扬程	100 m
主要材质	ETFE, PFA
输送液体温度范围	-10 ~ 105°C (ETFE) -10 ~ 120°C (PFA)



MDE 系列 (50/60Hz)

最大流量	4000 L/min
最大扬程	57/82 m
主要材质	CFRETFE, PFA
输送液体温度范围	0 ~ 100°C



MDM 系列 (50/60Hz)

最大流量	1400 L/min
最大扬程	74/107 m
主要材质	CFRETFE, PFA
输送液体温度范围	-20 ~ 105°C (CFRETFE) -20 ~ 150°C (PFA)



MXM 系列 (50/60Hz)

最大流量	600 L/min
最大扬程	29/42 m
主要材质	CFRETFE
输送液体温度范围	-10 ~ 90°C



SMX 系列 (50/60Hz)

最大流量	440/520 L/min
最大扬程	25.5/37 m
最高自吸高度	4m
主要材质	GFRPP
输送液体温度范围	0 ~ 80°C



SMX-F 系列 (50/60Hz)

最大流量	440/520 L/min
最大扬程	24/35 m
最高自吸高度	4m
主要材质	CFRETFE
输送液体温度范围	0 ~ 80°C

磁力泵

MAGNETIC DRIVE PUMPS



AMP 系列 (50/60Hz)

最大流量	1000 L/min
最大扬程	36/49 m
主要材质	CFRPP
输送液体温度范围	0 ~ 80°C



MX 系列 (50/60Hz)

最大流量	800 L/min
最大扬程	36/39 m
主要材质	GFRPP
输送液体温度范围	0 ~ 80°C



MX-F 系列 (50/60Hz)

最大流量	510 L/min
最大扬程	29.5/27 m
主要材质	CFRETPE
输送液体温度范围	0 ~ 80°C



NRD 系列

最大流量	70 L/min
最大扬程	19 m
主要材质	GFRPPE, GFRPP, 铝陶瓷
输送液体温度范围	0 ~ 50°C (NRD-08Z) 0 ~ 80°C



MD 系列 (50/60Hz)

最大流量	135 L/min
最大扬程	14.3/20.3 m
主要材质	GFRPP
输送液体温度范围	0 ~ 80°C



MD-F/V 系列 (50/60Hz)

最大流量	125/135 L/min
最大扬程	14.3/20.3 m
主要材质	CFRETPE/CFRPVDF
输送液体温度范围	0 ~ 80°C

定量泵与 注液泵

METERING PUMPS & DOSING PUMPS



Hi-Techno Pump



IX 系列

吐出范围	0.0075 ~ 300 L/hr
最大吐出压力	1.7 MPa
主要材质	PVDF, SUS316
输送液体温度范围	0 ~ 50°C (TC/TE) 0 ~ 80°C (S6)



EHN-R 系列

最大吐出量	450 mL/min
最大吐出压力	1.0 MPa
主要材质	PVC, GFRPP, SUS316, PVDF
输送液体温度范围	0 ~ 40°C (PVC) 0 ~ 60°C (GFRPP, SUS, PVDF)



EHN-YN 系列

最大吐出量	450 mL/min
最大吐出压力	1.0 MPa
主要材质	PVC, GFRPP, SUS316, PVDF
输送液体温度范围	0 ~ 40°C (PVC) 0 ~ 60°C (GFRPP, SUS, PVDF)



EHN-NAE 系列

最大吐出量	110 mL/min
最大吐出压力	1.0 MPa
主要材质	PVC, GFRPP
输送液体温度范围	0 ~ 40°C (PVC) 0 ~ 60°C (GFRPP)



EH-E 系列

最大吐出量	1,250 mL/min
最大吐出压力	1.0 MPa
主要材质	PVC, GFRPP, SUS316, PVDF
输送液体温度范围	0 ~ 40°C (PVC) 0 ~ 60°C (GFRPP, SUS, PVDF)



ES 系列

最大吐出量	400 mL/min
最大吐出压力	1.0 MPa
主要材质	PVC
输送液体温度范围	0 ~ 40°C



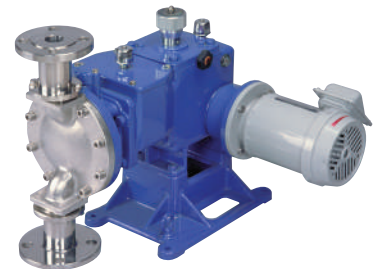
LK 系列 (50/60Hz)

最大吐出量 45/54 L/min
 最大吐出压力 1.0 MPa (PVC, PVDF)
 1.5 MPa (SUS)
 主要材质 PVC, SUS316, PVDF
 输送液体温度范围 0 ~ 50°C (PVC, PVDF)
 0 ~ 80°C (SUS)



SK 系列 (50/60Hz)

最大吐出量 1.1/1.32 L/min
 最大吐出压力 1.0 MPa (PVC, PVDF)
 1.5 MPa (SUS)
 主要材质 PVC, SUS316, PVDF
 输送液体温度范围 0 ~ 50°C (PVC, PVDF)
 0 ~ 80°C (SUS)



AX 系列 (50/60Hz)

最大吐出量 51.6/49.7 L/min
 最大吐出压力 5.0 MPa
 主要材质 PVC, SUS316
 输送液体温度范围 0 ~ 50°C (PVC)
 0 ~ 100°C (SUS)



HRP 系列

最大吐出量 38 mL/min
 最大吐出压力 0.2 MPa
 主要材质 FKM, PVDF, PTFE
 输送液体温度范围 0 ~ 40°C

Hi-Cera Pump®



V 系列 (50/60Hz)

最大吐出量 1400/1682 mL/min
 最大吐出压力 0.7 MPa
 主要材质 SiC, ZrO₂, Al₂O₃, SUS316



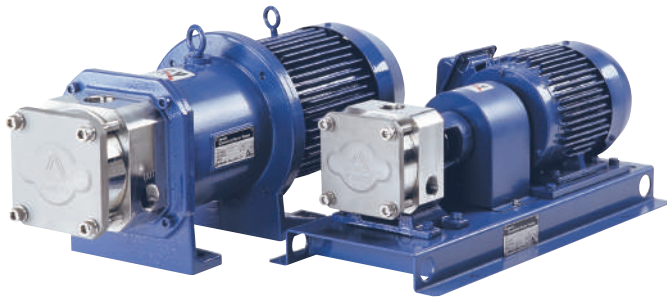
KBR 系列

最大吐出量 198 mL/min
 最大吐出压力 0.01 MPa
 主要材质 GFRPP, PP EPDM/FKM
 输送液体温度范围 0 ~ 40°C



齿轮泵与真空泵

GEAR PUMPS & AIR PUMPS



GX 系列 (50/60Hz)

最大吐出量	35.2/42.5 L/min
最大吐出压力	1.0 MPa
主要材质	SIC, SUS316, PTFE
输送液体温度范围	0 ~ 150°C
液体粘度	0.5 ~ 10,000 mPa·s

GM 系列 (50/60Hz)

最大吐出量	35.2/42.5 L/min
最大吐出压力	0.7 MPa
主要材质	SIC, SUS316, PTFE
输送液体温度范围	0 ~ 80°C
液体粘度	0.5 ~ 100 mPa·s



MDG 系列 (50/60Hz)

最大吐出量	14/17 L/min
最大吐出压力	0.6 MPa
主要材质	SUS316, CFRPEEK, PPS
输送液体温度范围	0 ~ 95°C
最大真空度	5.3 kPa (绝对)



MDG-R2 系列

最大吐出量	1.8 L/min
最大吐出压力	0.3 MPa
主要材质	SUS316, PPS
输送液体温度范围	0 ~ 95°C
电源电压	24VDC



APN-W 系列

最大风量	6 L/min
最大液体吐出量	1.0 L/min
最大吐出压力	0.05 MPa
最大真空度	34.66 kPa (绝对)
主要材质	GFRPP, FKM, EPDM

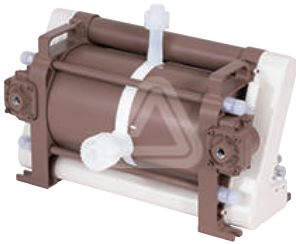
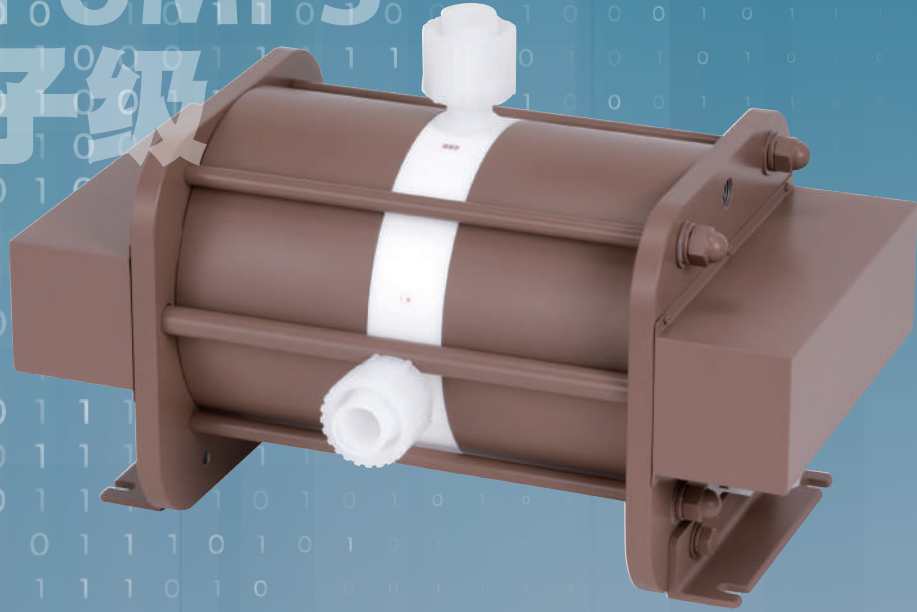


APN 系列 (50/60Hz)

最大风量	100/110 L/min
最大吐出压力	0.2 MPa
最大真空度	3.33 kPa (绝对)
主要材质	FKM, EPDM, NBR, PTFE

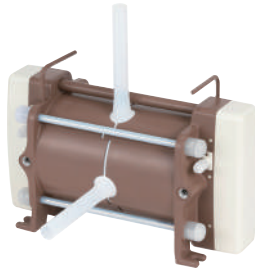
SEMICONDUCTOR PROCESS PUMPS

半导体电子级 流程泵



FLP 系列

最大吐出量	92 L/min
最大吐出压力	0.06 MPa
最大冲程率	160 spm
主要材质	PTFE, PFA
输送液体温度范围	5 ~ 180°C



FS-H 系列

最大吐出量	100 L/min
最大吐出压力	0.5 MPa
最大冲程率	240 spm
主要材质	PTFE, PFA
输送液体温度范围	5 ~ 180°C



FS-N 系列

最大吐出量	100 L/min
最大吐出压力	0.7 MPa
最大冲程率	200 spm
主要材质	PTFE, PFA
输送液体温度范围	5 ~ 60°C



PDS-105R 系列

最大吐出量	5.0 mL/shot
最大吐出压力	0.15 MPa
主要材质	PTFE, PFA
重复精度	±0.3%以下 (F.S.)
液体粘度	200 mPa·s



PDS-H115 系列

最大吐出量	12.0 mL/shot
最大吐出压力	1.0 MPa
主要材质	PTFE, PFA
重复精度	±0.5%以下 (F.S.)
液体粘度	100 ~ 10,000 mPa·s



CFD 系列

最大吐出量	8 mL/shot
最大吐出压力	0.05 MPa
最大冲程率	30 spm
主要材质	PTFE, PFA
输送液体温度范围	20 ~ 60°C

CONTROLLER & SENSOR

工业水处理控制器和传感器

控制器可直接控制E系列定量泵产品

WALCHEM

An Iwaki America Company



W900 系列

模拟输入	DC 4-20mA, 最大24组
数位输入	12组, 12V 2.5mA
继电器输出	8组
4-20mA输出	最大16组



W600 系列

模拟输入	DC 4-20mA, 最大4组
数位输入	6组, 9V 2.3mA
继电器输出	6组
4-20mA输出	2组



W600 镀铜镀镍系列

模拟输入	DC 4-20mA, 最大4组
数位输入	6组, 9V 2.3mA
继电器输出	6组
4-20mA输出	2组



W100 系列

数位输入	1组 (W100P)
	2组 (W100W)
继电器输出	4组 (W100P)
	3组 (W100W)



WALCHEM 传感器系列

WALCHEM提供适用于各类金属表面处理、冷却塔控制、锅炉控制、废水处理等的传感器配件, 包括:

- 镀铜镀镍
- 接触式电导率
- 无电极电导率
- 消毒
- pH/ORP
- 萤光计

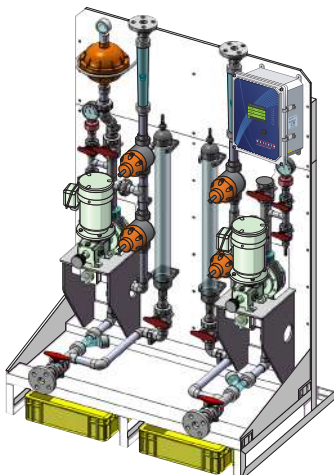
Sensorex



S8000 系列

pH范围	0~14 pH
温度范围	0~100 °C
压力范围	0~100 psig (7.5 bar)
参照类型	双联管, Sensorex ERP系统

撬装水处理成套设备



简单、完整且完全客制化

装置简单一体化的撬装结构已经配备所需管道、阀门、液位计、压力表、背压阀、缓冲罐、药桶等等, 完整的配套为您省却很多麻烦。而且我们可以完全按照您的实际工况来客制设备, 完全满足你实际需要。

可靠性高

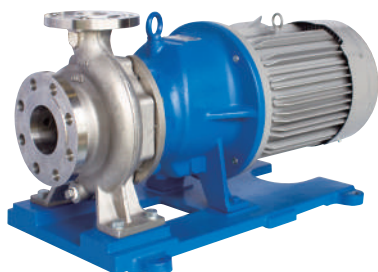
装置标配的LK系列定量泵是一款得到客户广泛认可的大流量耐腐蚀机械式定量泵, 可靠程度高。完全不需要担心定量泵的运作, 即使在严苛工况下亦可以应付自如。

精密投药与控制集于一体

如您需要精准控制计量时, 选择LK配备变频电机或伺服器和WALCHEM控制器, 则可以进行精密投药, 而且有多种控制模式。您只需将装置接驳到你的设备上, 进行简单的设定已经可以马上发挥加药装置的功能。

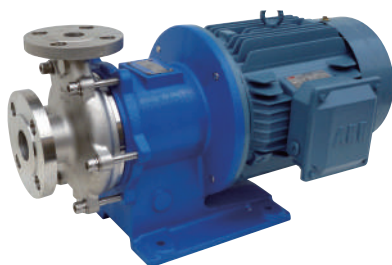
SUPPLEMENTARY

易威奇致力为客户提供更多选择, 不断引进更多不同类型的产品, 满足客户不同的工况需要。



MTFO 系列 (50/60Hz)

最大吐水量	1600/1200 L/min
最大扬程	80/85 m
主要材质	不锈钢 316
操作温度范围	-80 ~ 280°C



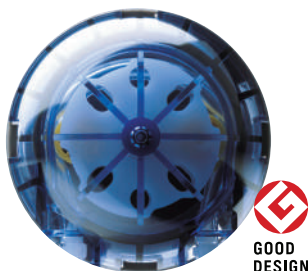
MP 系列 (50/60Hz)

最大吐水量	1100/1300 L/min
最大扬程	80/120 m
主要材质	不锈钢 316
操作温度范围	-30 ~ 150°C



MMP 系列 (50/60Hz)

最大吐水量	80/80 L/min
最大扬程	20/28 m
主要材质	不锈钢 316
操作温度范围	-30 ~ 150°C



WP1000/1100 系列

最大吐水量	670 L/min
主要材质	不锈钢 316
操作温度范围:	5 ~ 50°C



WPX1 系列

最大流量	270 ml/min
最高吐出压力	90 kPa
最大真空度	-90kPa
液体温度范围	5 ~ 50°C



WPM1 系列

最大流量	120 ml/min
最高吐出压力	90 kPa
最大真空度	-90kPa
液体温度范围	5 ~ 50°C



TC-X 金属材质系列

最大流量	800 L/min
最高吐出压力	0.85 MPa
主要材质	ADC12/AC4C (A型), SCS14 (S型) S45C/FC250 (F型)



TC-X 树脂材质系列

最大流量	760 L/min
最高吐出压力	0.7 MPa
主要材质	PP (P型), PTFE (T型), PVDF (V型) POM (D型), 导电性PP (C型)



TC-X 氟塑料材质系列

最大流量	150 L/min
最高吐出压力	0.7 MPa
主要材质	PTFE, PFA

SERVICE AND SUPPORT

易威奇在全球 26 个国家和地区设有直属或联营的销售公司, 凭借严谨热忱的专业精神, 丰富可靠的制造经验, 为各地相关行业提供流体输送领域的全面技术支持。



易威奇(上海)

电话: 86(21)6272 7502 传真: 86(21)6272 6929
电邮: shoffice@iwaki.cn

易威奇(香港)

电话: (852)2607 1168 传真: (852)2607 1000
电邮: hkoffice@iwaki.hk

易威奇(广州)

电话: 86(20)8435 0603 传真: 86(20)8435 9181
电邮: gzoffice@iwaki.cn



使用前请仔细阅读使用说明书。

插图仅供参考, 内部如有变动, 恕不另行通知, 详情请与易威奇联系。

www.iwaki.cn



易威奇(深圳)

电话: 86(755)8656 3696 传真: 86(755)8656 3941
电邮: szoffice@iwaki.cn

易威奇(北京)

电话: 86(10)6442 7713 传真: 86(10)6442 7712
电邮: bjoffice@iwaki.cn